



BINTO Müllbox-System: attraktiv, modular, wandelbar



BINTO Müllbox-System

Schöner und variabler lassen sich Mülltonnen nicht verstecken: Passend zu Ihrem Haus wählen Sie eine Verkleidung aus elegantem Edelstahl, streichfreiem HPL, FSC®-zertifiziertem Hartholz oder klassischem Nadelholz (kdi). Die Grund- und Erweiterungsgestelle aus pulverbeschichtetem Metall sind bei allen Varianten gleich.

Variabel: Sie können jederzeit mit einem Erweiterungsgestell und der gewünschten Erweiterungsverkleidung ausbauen oder die alte Verkleidung durch eine neue ersetzen. Dazu wählen Sie entweder einen Klappdeckel oder Pflanzschalen aus Edelstahl.

Verkleidung nach Wahl!



Edelstahl, V2A



HPL



Hartholz, FSC®



Nadelholz, kdi

Die Vorteile im Überblick

- Müllbox-System für eine, zwei, drei oder mehr Mülltonnen
- nachträglich erweiterbar
- für alle gängigen Tonnengrößen bis 240 Liter*
- stabile Metallgestelle, pulverbeschichtet
- Türen DIN links und DIN rechts anschlagbar
- zwei Aufbauarten: mit Klappdeckel oder mit Pflanzschale
- Verkleidung aus Edelstahl (V2A), HPL, Hartholz (FSC®) oder Nadelholz (kdi) frei wählbar und kombinierbar
- Eigenmontage des kompakten Bausatzes möglich
- Montageanleitung und Aufbauvideo im Netz
- **BINTO ONLINE-PLANER:** Infos siehe Rückseite



BINTO
ONLINE-PLANER



AUFBAU-VIDEO



Aktuell & schnell:
[traumgarten.de/
binto](http://traumgarten.de/binto)

* Innenmaß der Einzelbox variabel bis max. 63,3 cm (Öffnungsmaß in der Breite). Siehe auch Hinweis in der Montageanleitung

BINTO Details



Grund- und Erweiterungsgestelle aus beschichtetem Metall mit stabilisierenden Querverstrebungen (1) und versteiften Eckverbindungen.



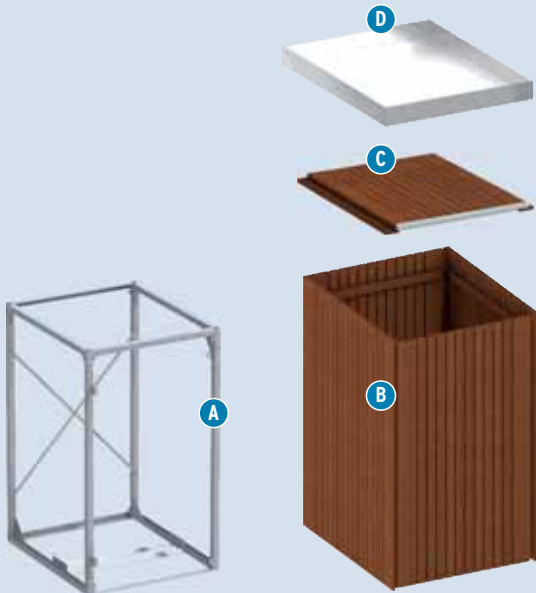
Bei geöffneter Tür können Sie die Mülltonne nach vorne kippen. Der höhenverstellbare Kippstopper (2) hält die Tonne oben in Position.



Am Boden verhindert die Rollenführung (3), dass die mitunter schwere Tonne beim Kippen nicht nach hinten wegrollen kann.

Basis-Prinzip: Für eine Mülltonnenbox

- Wählen Sie das **Grundgestell A**
- und eine **Grundverkleidung B**
aus Edelstahl, HPL, Hartholz oder Nadelholz
- dazu einen **Klappdeckel C**
aus Edelstahl, HPL, Hartholz oder Nadelholz
- oder eine **Edelstahl-Pflanzschale, V2A D**



Erweiterungs-Prinzip: Für Erweiterungsboxen

- Wählen Sie das **Erweiterungsgestell E**
- und eine **Erweiterungsverkleidung F**
aus Edelstahl, HPL, Hartholz oder Nadelholz
- dazu einen **Klappdeckel C**
aus Edelstahl, HPL, Hartholz oder Nadelholz
- oder eine **Edelstahl-Pflanzschale, V2A D**



Die Türen lassen sich DIN links und DIN rechts anschlagen. HPL-Türen (4) mit beschichtetem Metallrahmen, Edelstahltüren mit Edelstahlrahmen.



Variante mit Klappdeckel: Einhandbedienung durch Teleskopaufsteller (5) (hält den Deckel offen), Zugkette (6) öffnet den Tonnendeckel „automatisch“.



Pflanztipp: Verwenden Sie zur Bepflanzung der Edelstahl Pflanzschalen Füllmaterial, das zur Dachbegrünung eingesetzt wird.

BINTO Basis für eine Mülltonne und als Grundlage für Erweiterungen

Das Grundgestell

Basis aller BINTO Varianten ist das Grundgestell.

1. Grundgestell

Metall, beschichtet, inkl. Scharnieren, Bügelgriff, Kipphalterung, Rollenführung und magnetischem Verschluss, 69 x 80 x 119,5 cm

1768 **155,00**



Die Grundverkleidungen

Zum Grundgestell wählen Sie eine Grundverkleidung aus Edelstahl, HPL, Hartholz oder Nadelholz. Je nach Füllmethode komplettieren Sie Ihre Müllbox mit einer Edelstahl Pflanzschale (Füllung von vorne) oder einem Klappdeckel aus Edelstahl, HPL, Hartholz oder Nadelholz (Füllung von oben).

Edelstahl, V2A (Stärke: 1 mm)

2. Edelstahl-Pflanzschale links/rechts/solo*
75 x 90 cm, H: 9 cm

oder

3. Klappdeckel Edelstahl
inkl. Zubehör, 66 x 85 cm, H: 4,8 cm und

4. Grundverkleidung Edelstahl
mit Dekor-Loch-Muster

2. Pflanzschale, li./re./solo	1791	139,00
3. Klappdeckel	1534	179,00
4. Grundverkleidung	4170	569,00

HPL (in drei Farben)

oder

5. Klappdeckel HPL
inkl. Zubehör, 66 x 84 cm, H: 3,5 cm und

6. Grundverkleidung HPL
Wandstärke 6 mm

5. Klappdeckel		
Schiefer	2387	139,00
Grau	2377	139,00
Rot	2397	139,00
6. Grundverkleidung		
Schiefer	2388	399,00
Grau	2378	399,00
Rot	2398	429,00

Hartholz (FSC®)

oder

7. Klappdeckel Hartholz
inkl. Zubehör, 66 x 85 cm, H: 5,6 cm und

8. Grundverkleidung Hartholz
Wandstärke 18 mm, Oberfläche gehobelt, Kopfkanten gefast

7. Klappdeckel	1414	139,00
8. Grundverkleidung	1412	259,00

Nadelholz (Fichte, kdi)

oder

9. Klappdeckel Nadelholz
inkl. Zubehör, 66 x 84 cm, H: 4,9 cm und

10. Grundverkleidung Nadelholz
Wandstärke 19 mm, Oberfläche gehobelt, Kopfkanten gefast

9. Klappdeckel	1772	78,95
10. Grundverkleidung	1770	136,00

* Pflanzschale 2: Für einzelne Müllbox, für 2er-Kombinationen und für Mehrfachkombinationen als jeweils außenliegende Schale (siehe Seite 7).

Materialinfos und Pflegetipps

Edelstahl, V2A

Für unsere BINTO Müllbox-Verkleidung und die Pflanzschalen verwenden wir einen V2A-Edelstahl nach DIN 1.4301 mit einer feingeschliffenen Oberfläche.

Um die wertige Optik zu erhalten, sollten die Oberflächen regelmäßig mit handelsüblichen Edelstahl-Reinigungs- und Pflegeprodukten behandelt werden.

TIPP: Material-Mix

Kombinieren Sie Edelstahl mit HPL oder Edelstahl mit Hartholz. Alles passt zusammen und ermöglicht die ganz individuelle Müllbox-Lösung.



HPL (in drei Farben)

HPL = Hochdruckschichtstoffplatten. Sie sind sehr stabil, wetterbeständig und langlebig. Die Oberflächen sind mit einer Melaminharz-Deckschicht versehen. Verunreinigungen lassen sich mit handelsüblichen Reinigungsmitteln entfernen.

Wählen Sie aus drei Farben:

Schiefer	Rot	Grau
----------	-----	------

TIPP: HPL Farb-Mix

Die farbigen HPL Verkleidungen können Sie natürlich auch kombinieren. Gestalten Sie individuell und farblich abgestimmt auf den Standort Ihrer Boxen.



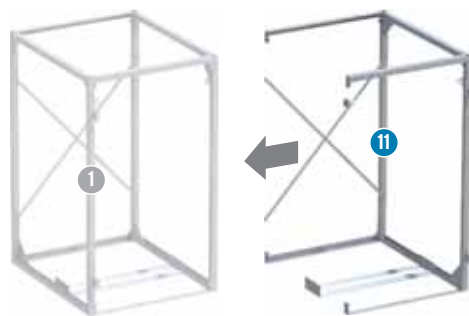
BINTO Erweiterungen für mehr als eine Mülltonne

Das Erweiterungsgestell

Für zwei, drei oder mehr Mülltonnen erweitern Sie das Grundgestell mit dem Erweiterungsgestell.

11. Erweiterungsgestell

Ausführung und Ausstattung wie Grundgestell (1768),
66 x 80 x 119,5 cm
1769 **115,00**



Die Erweiterungsverkleidungen

Wählen Sie die Erweiterungsverkleidung identisch der Grundverkleidung oder auch als Material-Mix (siehe Tipp, Seite 4).
Dazu noch je nach Füllmethode die Edelstahl-Pflanzschalen* oder die Klappdeckel.

Edelstahl, V2A (Stärke: 1 mm)

12. Edelstahl-Pflanzschale, mittig*

66 x 90 cm, H: 9 cm
oder

3. Klappdeckel Edelstahl

(siehe Seite 4)
und

13. Erweiterungsverkleidung Edelstahl

Ausführung wie Punkt 4.



12. Pflanzschale, mittig	1792	139,00
13. Erweiterungsverkleidg.	4171	314,00

HPL (in drei Farben)

5. Klappdeckel HPL

(siehe Seite 4)
und

14. Erweiterungsverkleidung HPL

Ausführung wie Punkt 6.

14. Erweiterungsverkleidung

Schiefer
 2389 | **225,00** || Grau | 2379 | **225,00** |
| Rot | 2399 | **249,00** |

14. Erweiterungsverkleidung		
Schiefer	2389	225,00
Grau	2379	225,00
Rot	2399	249,00

Hartholz (FSC®)

7. Klappdeckel Hartholz

(siehe Seite 4)
und

15. Erweiterungsverkleidung Hartholz

Ausführung wie Punkt 8.

15. Erweiterungsverkleidg.

1413
 125,00 |

15. Erweiterungsverkleidg.	1413	125,00
----------------------------	------	---------------

Nadelholz (Fichte, kdi)

9. Klappdeckel Nadelholz

(siehe Seite 4)
und

16. Erweiterungsverkleidung Nadelholz

Ausführung wie Punkt 10.

16. Erweiterungsverkleidg.

1771
 65,95 |

16. Erweiterungsverkleidg.	1771	65,95
----------------------------	------	--------------

* Pflanzschale **2**: Für einzelne Müllbox, für 2er-Kombinationen und für Mehrfachkombinationen als jeweils außenliegende Schale.
Pflanzschale **12**: Für innenliegende Schalen bei allen Mehrfachkombinationen (siehe Seite 7).

Hartholz (FSC®)

Harthölzer haben eine glattere und härtere Oberfläche als Nadelhölzer. Wir verwenden nur Harthölzer aus nachhaltigem, kontrolliertem Anbau (FSC® C020581). Bitte beachten Sie: UV-Strahlung führt bei jedem Holz zu einem natürlichen Vergrauungsprozess. Die verwendeten Harthölzer sind bereits werksseitig lasiert. Für den Erhalt der wertigen Optik und um das Ausbluten von Inhaltsstoffen zu vermeiden, muss die Lasur, insbesondere beim Hartholz-Klappdeckel, regelmäßig erneuert werden.



Nadelholz (Fichte, kdi)

Die heimischen Nadelhölzer Kiefer und Fichte sind der Klassiker in der Gartengestaltung. Die auffälligsten Vorteile dieser Nadelhölzer sind ihr relativ günstiger Preis, ihre große Verfügbarkeit als Werkstoff und natürlich ihre räumliche Nähe. Kurze Transportwege zum Säge- und Imprägnierwerk schonen nicht zuletzt die Umwelt.

Da Nadelhölzer als Werkstoff im Außeneinsatz von sich aus nicht sehr lange haltbar sind, erfordert ihr Einsatz eine spezielle Behandlung in Form einer Imprägnierung. Die BINTO Nadelholz-Verkleidung und der Klappdeckel sind kesseldruckimprägniert (kdi).



Genereller Hinweis: UV-Strahlung und Regen führen bei HPL und bei Holz immer zu einem Verwitterungsprozess (Aufhellung bzw. Vergrauung). Reinigungs- und weitere Pflegemaßnahmen (zweimal jährlich durchgeführt) sorgen zum Werterhalte Ihrer Anlage. Speziell bei Holz: Die verwendeten Nadelhölzer sind durch die Kesseldruckimprägnierung zunächst gegen Fäulnis und Pilzbefall geschützt. Harthölzer sind von Natur aus dauerhafter und härter als Nadelhölzer. Um den Vergrauungsprozess zu vermeiden, die natürliche Rissbildung und Verzug zu mindern und um die wertige Optik zu erhalten, müssen alle Hölzer regelmäßig mit einer pigmentierten Holzschutz-Lasur behandelt werden.

BINTO Kombinations-Vorschläge

Planen Sie Ihre BINTO Müllbox manuell oder lassen Sie sich von unseren ausgewählten Varianten inspirieren. BINTO überzeugt im Marktvergleich durch ein sehr gutes Preis-Leistungsverhältnis. Vergleichen Sie selbst!



Leichte Planung im Internet, siehe Seite 8.

Edelstahl-Verkleidung

mit Klappdeckel(n)



BxT: 73x84 cm, H: 125 cm
5137 **903,00**



BxT: 139x84 cm, H: 125 cm
5138 **1.511,00**



BxT: 206x84 cm, H: 125 cm
5139 **2.119,00**



BxT: 272x84 cm, H: 125 cm
5140 **2.727,00**

HPL-Verkleidung (in drei Farben) mit verschraubten HPL-Platten beim Klappdeckel und bei den Türen

mit Klappdeckel(n)



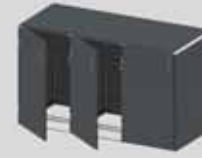
mit HPL-Deckel



BxT: 73x84 cm, H: 125 cm
Schiefer 5170 **693,00**
Grau 5166 **693,00**
Rot 5174 **723,00**



BxT: 139x84 cm, H: 125 cm
Schiefer 5171 **1.172,00**
Grau 5167 **1.172,00**
Rot 5175 **1.226,00**



BxT: 206x84 cm, H: 125 cm
Schiefer 5172 **1.651,00**
Grau 5168 **1.651,00**
Rot 5176 **1.729,00**



BxT: 272x84 cm, H: 125 cm
Schiefer 5173 **2.130,00**
Grau 5169 **2.130,00**
Rot 5177 **2.232,00**



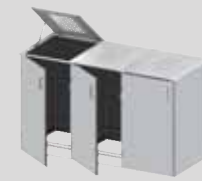
mit Edelstahl-Deckel



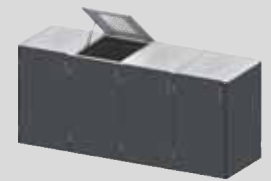
BxT: 73x84 cm, H: 125 cm
Schiefer 5154 **733,00**
Grau 5146 **733,00**
Rot 5162 **763,00**



BxT: 139x84 cm, H: 125 cm
Schiefer 5155 **1.252,00**
Grau 5147 **1.252,00**
Rot 5163 **1.306,00**



BxT: 206x84 cm, H: 125 cm
Schiefer 5156 **1.771,00**
Grau 5148 **1.771,00**
Rot 5164 **1.849,00**



BxT: 272x84 cm, H: 125 cm
Schiefer 5157 **2.290,00**
Grau 5149 **2.290,00**
Rot 5165 **2.392,00**

Hartholz-Verkleidung (FSC®)

mit Klappdeckel(n)



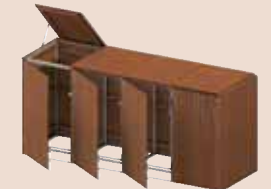
BxT: 73x84 cm, H: 125 cm
5110 **553,00**



BxT: 139x84 cm, H: 125 cm
5112 **932,00**



BxT: 206x84 cm, H: 125 cm
5114 **1.311,00**



BxT: 272x84 cm, H: 125 cm
5122 **1.690,00**

Nadelholz-Verkleidung (kdi)

mit Klappdeckel(n)



BxT: 73x84 cm, H: 125 cm
5104 **369,95**



BxT: 139x84 cm, H: 125 cm
5106 **629,85**



BxT: 206x84 cm, H: 125 cm
5108 **889,75**



BxT: 272x84 cm, H: 125 cm
5123 **1.149,65**

Maße = Außenmaße inkl. Klappdeckel bzw. Pflanzschale. Preise = Komplettpreise ohne Bepflanzung.

Beachten Sie die Anordnung der Pflanzschalen!



- 2 Pflanzschale Edelstahl, links/rechts/solo** (Art.-Nr. 1791)
Für einzelne Müllbox, für 2er-Kombinationen und für Mehrfachkombinationen als jeweils außenliegende Schale.
- 12 Pflanzschale Edelstahl, mittig** (Art.-Nr. 1792)
Für innenliegende Schalen bei allen Mehrfachkombinationen.

mit Pflanzschale(n)



BxT: 75x90 cm, H: 129 cm
5116 **863,00**



BxT: 150x90 cm, H: 129 cm
5117 **1.431,00**



BxT: 216x90 cm, H: 129 cm
5118 **1.999,00**



BxT: 282x90 cm, H: 129 cm
5119 **2.567,00**

mit Pflanzschale(n)



BxT: 75x90 cm, H: 129 cm			
Schiefer	5150	693,00	
Grau	5142	693,00	
Rot	5158	723,00	



BxT: 150x90 cm, H: 129 cm			
Schiefer	5151	1.172,00	
Grau	5143	1.172,00	
Rot	5159	1.226,00	



BxT: 216x90 cm, H: 129 cm			
Schiefer	5152	1.651,00	
Grau	5144	1.651,00	
Rot	5160	1.729,00	



BxT: 282x90 cm, H: 129 cm			
Schiefer	5153	2.130,00	
Grau	5145	2.130,00	
Rot	5161	2.232,00	

mit Pflanzschale(n)



BxT: 75x90 cm, H: 129 cm
5111 **553,00**



BxT: 150x90 cm, H: 129 cm
5113 **932,00**



BxT: 216x90 cm, H: 129 cm
5115 **1.311,00**



BxT: 282x90 cm, H: 129 cm
5141 **1.690,00**

mit Pflanzschale(n)



BxT: 75x90 cm, H: 129 cm
5105 **430,00**



BxT: 150x90 cm, H: 129 cm
5107 **749,95**



BxT: 216x90 cm, H: 129 cm
5109 **1.069,90**

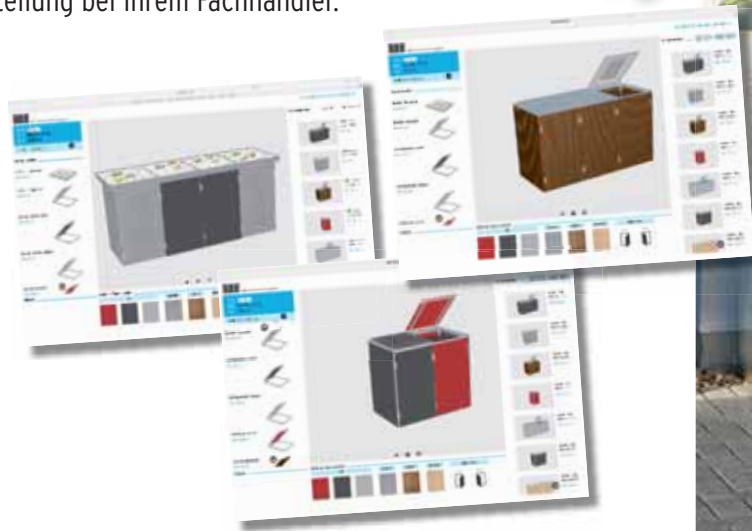


BxT: 282x90 cm, H: 129 cm
5120 **1.389,85**

Maße = Außenmaße inkl. Klappdeckel bzw. Pflanzschale. Preise = Komplettpreise ohne Bepflanzung.

LEICHTE PLANUNG IM INTERNET

Planen Sie Ihre BINTO Müllbox im Internet: Kinderleicht und mit wenigen Schritten erstellen Sie Ihre Wunsch-Kombination. Die Stückliste zum Ausdrucken oder mailen erleichtert die Bestellung bei Ihrem Fachhändler.



2er-Kombination bestehend aus: je 1 x Grund- und Erweiterungsgestell, je 1 x Grund- und Erweiterungsverkleidung aus streichfreiem HPL in Rot und 2 x Edelstahl-Klappdeckel.



3er-Kombination bestehend aus: 1 x Grund- und 2 x Erweiterungsgestell, 1 x Grund- und 1 x Erweiterungsverkleidung aus Hartholz, 1 x Erweiterungsverkleidung aus Edelstahl. Dazu drei Edelstahl-Pflanzschalen, 2 x außenliegend (1791), 1 x mittig (1792).



Brüggmann TraumGarten GmbH
Kanalstraße 80
44147 Dortmund
Fax 0231/9986-289
E-Mail: kontakt@traumgarten.de
www.traumgarten.de



157302/19/40/17